

Ach Gott, mir manches Herzeleid

Tenor

BWV 3

J.S. Bach
(1685-1750)

♩ = 56



Ach Gott, wie man-ches Her-ze-leid, wie man



- ches Her-ze-leid, ach Gott, wie man-ches Her - ze - leid, wie man-ches Her-ze-



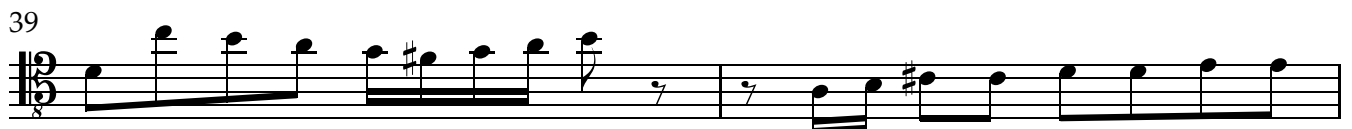
leid be-geg-net mir zu die-ser Zeit, be-geg - net



mir zu die-ser_Zeit, be-geg-net mir zu die-ser Zeit!



Der schma-le Weg ist trüb sal voll, der schma-le Weg ist trüb-sal - voll, trüb - sal -



voll, ist trüb - sal - voll, _____ der schma-le Weg ist trüb - sal -



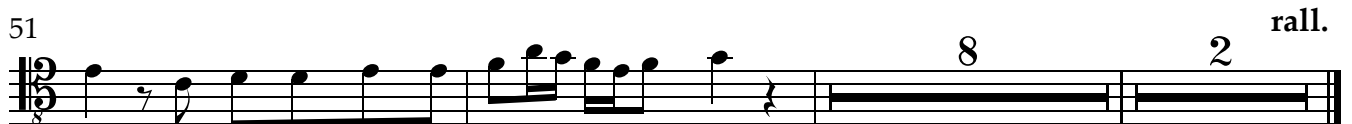
voll, der schma-le Weg ist trüb-sal-voll, ist trüb - sal-voll,



den ich zum Him-mel wan-dern soll, den ich zum Him - mel_ wan - dern soll,



den ich zum Him - mel_ wan - dern soll, den ich zum Him - mel_ wan - dern



soll, den ich zum Him-mel wan - dern soll.

rall.