

## Alto

## BWV 140

J.S. Bach  
(1685-1750)

♩=82

18

Wa - chet auf! wa-chet auf! ruft uns die\_

23

5

Stim-me, ruft\_ uns\_\_ die\_ Stim-me der Wäch-ter sehr hoch\_

33

\_\_ auf der Zin - ne, hoch auf der Zin - ne, hoch\_\_ auf\_ der Zin - ne:

39

4

wach auf, wach auf, wach auf, du\_ Stadt Je - ru - sa - lem, wach auf -

48

- du Stadt Je - ru - sa - lem, wach auf, du Stadt Je - ru - sa - lem!

54

17

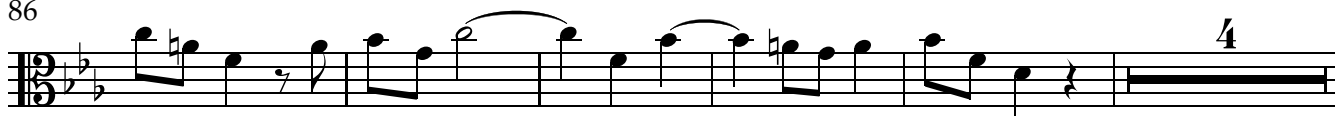
Mit - ter - nacht, Mit - ter - nacht heißt die se\_\_ Stun - de, heißt

76

5

die - se\_\_ Stun - de; sie ru - fen uns mit hel - lem

86



Mun-de, sie ru-fen uns\_\_\_ mit hel - lem Mun-de:

95



wo, wo, wo, wo, wo seid ihr\_ klu - gen Jung-frau-en, wo,\_\_\_ wo seid ihr\_

101



klu - gen\_Jung - frau - en, wo seid ihr klu-gen Jung-frau-en, wo, wo?

106



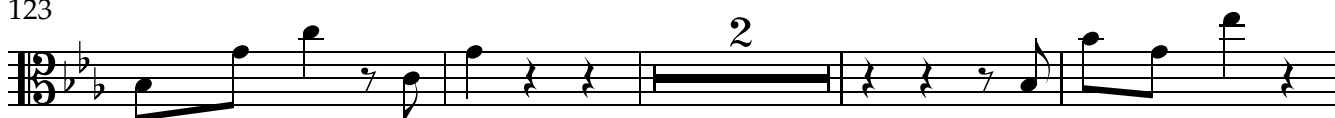
Wohl auf, wohl auf, der Bräut'-gam

120



kommt, wohl auf, wohl auf, wohl auf? der Bräut - gam\_

123



kommt, wohl auf, wohl auf? steht auf, steht auf?

129



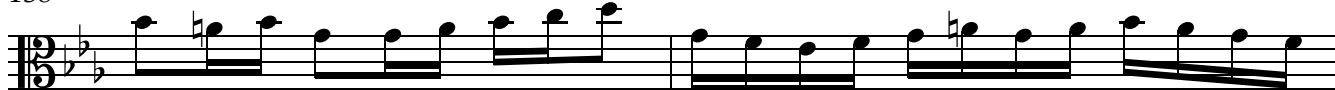
die Lam - pen\_ nehmt, steht auf, steht auf, steht auf, die Lam - pen\_

133



nemht, steht auf! steht auf! Al - - - - le

138



lu - ja,\_\_\_ al - le - lu - ja,\_\_\_

140



al - le - lu - ja,\_\_\_

143

— al - le - lu - ja, — al - le - lu - ja, — al - le - lu - ja, —

149

— al - le - lu - ja, —

153

— al - le - lu - ja, al - le - lu - ja! macht

162

euch be - reit, macht euch be - reit, be - reit, be -

165

reit, macht euch be - reit, macht euch be -

171

reit, macht euch be - reit, macht euch be - reit zu der

175

Hoch - zeit, macht euch be - reit zu der Hoch - zeit ihr,

180

ihr, ihr müs - set ihm ent - ge - gen gehn, ihr müs -

184

- set ihm ent - ge - gen, ent - ge - gen gehn, ihr müs - set ihm ent -

188

- ge - gen gehn.