

Bass

BWV 140

J.S. Bach
(1685-1750)

♩=82

20

Wa - chet auf! wa - chet auf, ruft uns die Stim-me

26

6

der Wäch-ter sehr hoch___ auf der Zin - ne,___der Wäch-ter sehr_____

37

4

hoch auf der Zin-ne: wach auf, wach auf, wach auf, du Stadt Je - ru - sa -

47

lem, wach auf, du Stadt Je - ru - sa - lem, wach auf_ du_ Stadt Je - ru - sa -

53

19

lem! Mit-ter-nacht, Mit-ter nacht heißt die-se Stun-de;

78

6

sie ru-fen uns mit hel - lem Mun - de,___ sie ru-fen uns, sie ru-fen

89

4

uns mit hel-lem Mun-de: wo, wo, wo, wo, wo seid ihr, wo, wo, wo. seid

99

ihr, wo seid ihr klu - gen Jung - frau - en, wo seid ihr klu - gen Jung - frau-en, wo, -

105

11

wo? Wohl auf, wohl auf, der Bräut'-gankommt, wohl auf,

120

2

der Bräut'-gankommt, wohl auf, der Bräut'-gankommt, wohl auf, wohl auf?

127



steht auf, steht auf! die Lam - pen_ nehmt, steht auf, die Lam - pen_

131



nehmt, steht auf, die Lam - pen_ nehmt, steht auf, steht

134



auf! Al - - - - le - lu - ja, al - le - lu

147



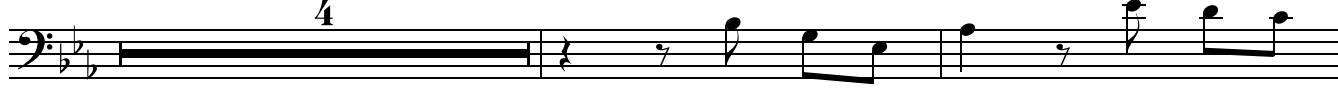
ja, al - le - lu - ja,

151



al - le - lu - ja, al - le - lu - ja, al - le - lu - ja, al - - - - le - lu - ja!

157



macht euch be - reit, macht euch be -

163



reit, macht euch be - reit, be - reit, macht euch be - reit,

167



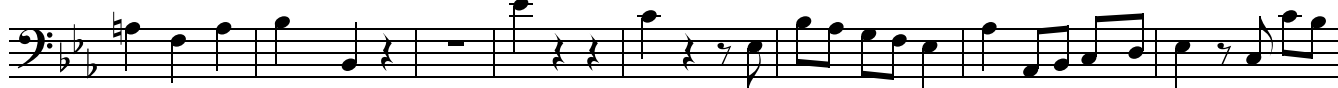
macht euch be - reit, zu der_

173



Hoch - zeit, macht euch be - reit zu der Hoch - zeit, macht euch be -

176



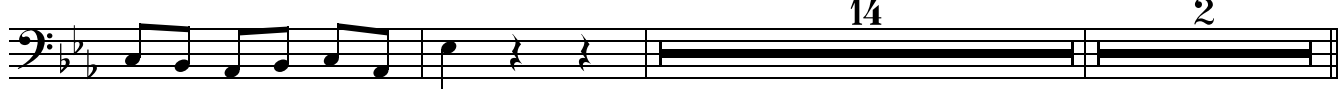
reit zu der Hoch - zeit ihr, ihr, ihr, müs - set ihm ent - ge - gen_ gehn, ihr müs

184



-set_ ihm_ ent - ge - gen gehn, ihr müs - set_ ihm_ ent -

188



-ge - gen_ gehn.