

# Wo soll ich fliehen hin

Bass

BWV 5

J.S. Bach  
(1685-1750)

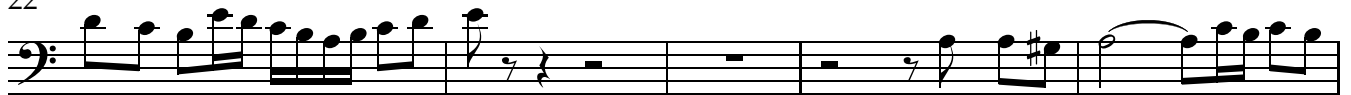
♩ = 66

19



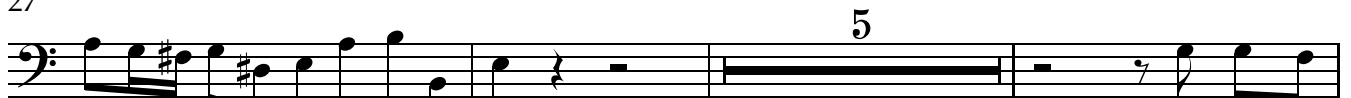
Wo soll ich flie - hen wo

22



soll ich flie - hen hin, weil ich be - schwe - ret

27



bin, weil ich be - schwe ret\_ bin. mit viel und

35



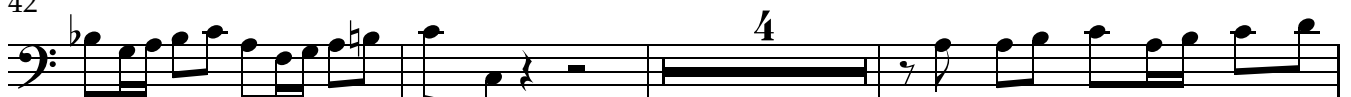
gro - ßen Sün - den, viel und gro - ßen Sün - den? wo soll ich

39



Ret - tung fin - den, wo soll ich Ret - tung fin - den, wo soll ich

42



Ret - tung fin - den? Wenn al - le Welt, al - le Welt her

49



kä - me, wenn al le Welt her - kä me wenn al le Welt her - kä - me, wenn al - le Welt her

52



kä - me, mein' Angst sie nicht weg - näh - me, mein' Angst sie

57



nicht weg - näh - me, mein' Angst sie nicht weg - näh - - - -

59



- - - me.

rall.

17