

Wo soll ich fliehen hin

Tenor

BWV 5

J.S. Bach
(1685-1750)

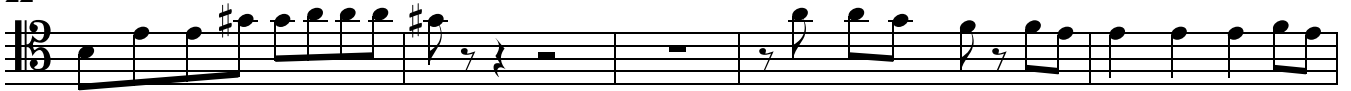
♩ = 66

19



Wo soll ich flie - hen hin, wo soll ich flie - hen

22



hin, wo soll ich flie - hen hin,

weil ich be-schwe-ret_ bin, weil ich be -

27



schwe-ret bin, be - schwe-ret_ bin.

mit viel und

34



gro - ßen Sün-den, mit viel_ gro - ßen Sün-den viel und gro-ßen Sün - den?

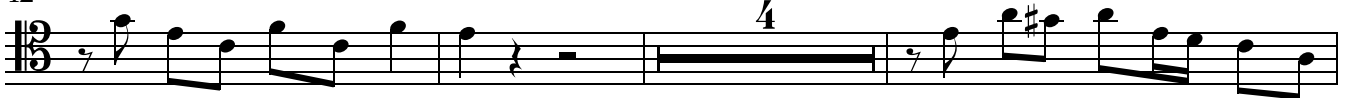
38



wo soll ich Ret

tung fin-den,

42



wo soll ich Ret-tung fin- den?

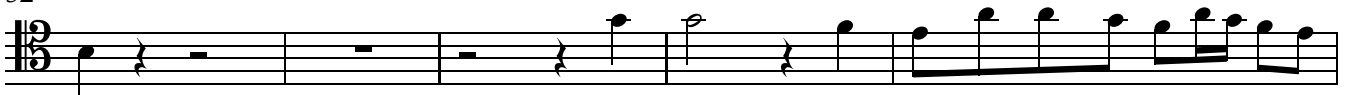
Wenn al-le Welt, al-le Welt her

49



kä-me, al-le Welt al-le Welt, wenn al-le Welt, al-le Welt her - kä-me, al-le Welt her-kä -

52



me,

mein'Angst

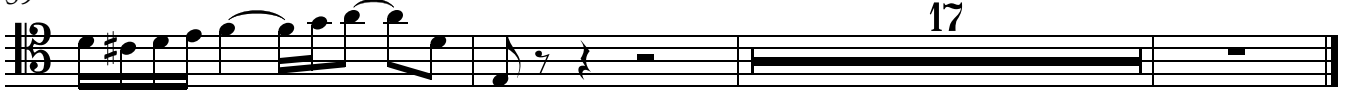
mein'Angst sie nicht weg-näh -

57



me, mein' Angst sie nicht weg - näh - - - -

59



me.

rall.