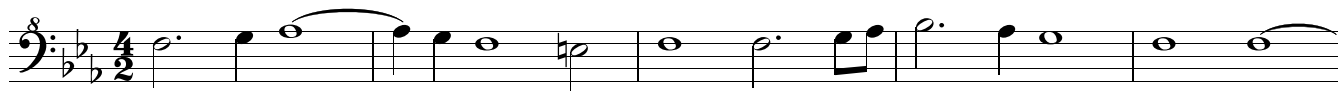


Bass

Laboravi in gemitu meo

Martin Peerson (c.1572-1651)

♩ = 70



La - bo - ra - - - vi, la - bo - ra - vi, la -



- bo - ra - - vi, la - bo - ra - - - -



- vi in ge - mi - tu me - - o, in



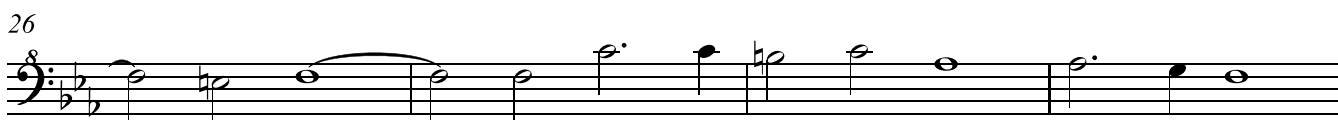
ge-mi - tu, in ge-mi - tu me - o, in ge-mi - tu me - o, in



ge - mi - tu me - o, la - va - bo, la -



- va - bo, la - va - bo, la - va - bo, la - va -



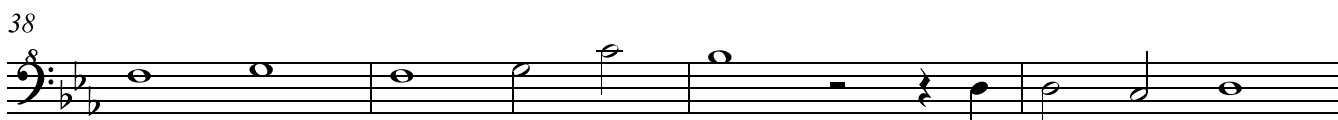
- bo per sin - gu - las no - ctes le - ctum me -



um, per sin - gu - las no - ctes le - ctum me - - -



um, per sin - gu - las no - ctes le - ctum me - um, per sin - gu - las



no - ctes le - ctum me - um, per sin - gu - las

42

no - ctes le - ctum me - um, me - um: la - cri-mis me - is, la - cri-mis

46

me - is, la - cri-mis me - is, la - cri-mis

50

me - is, la - cri-mis me - is, la - cri-mis me - is, me - is,

53

me - - - is stra - tum me - um,

58

stra - tum me - - - um, stra - tum me - - -

63

um, me - - - um, stra - tum me - um, me -

68

- - um, stra - tum me - um, stra - tum me -

73

- - um, stra - tum me - um, me - um,

77

stra - tum me - - - um, stra - tum me -

80

- - - um ri - ga - bo, ri - ga - bo.